



СЛР 2021 Инфографика Европейского Совета по Реанимации

- **Топовые послания**
- **Ключевые данные**
- **Ключевые рекомендации**

Перевод В.С. Гороховского



Содержание

| | |
|---------------------------------|----|
| Эпидемиология 2021 | 3 |
| BLS 2021 | 9 |
| ALS 2021 | 15 |
| Педиатрическая СЛР 2021 | 21 |
| NLS 2021 | 27 |
| СЛР в особых обстоятельствах | 33 |
| Постреанимационная терапия 2021 | 39 |
| Первая помощь 2021 | 45 |
| Этические аспекты 2021 | 51 |
| Системы спасающие жизни 2021 | 57 |

Список сокращений

BLS – базовая сердечно-легочная реанимация (basic life support)

ALS – расширенная сердечно-легочная реанимация (advanced life support)

NLS – неонатальная сердечно-легочная реанимация (neonatal life support)

PALS – педиатрическая расширенная сердечно-легочная реанимация (pediatric advanced life support)

AED - автоматический наружный дефибриллятор

ЕСPR – включение экстракорпоральной мембранной оксигенации в комплекс сердечно-легочной реанимации

НОРЕ -шкала прогноза исхода гипотермии после ECLS-согревания для пациентов с остановкой сердца в результате гипотермии (Hypothermia Outcome Prediction after ECLS rewarming for hypothermic arrested patients)

БЭА – беспульсовая электрическая активность



29



70%

(EuReCa)





67 000 170 100

58%, 13% 83%).

()

28%, 3,8% 59%).

8%, 0% 18%.



(EuReCa).



1,5 2,8 1000



30

15% 34%.





.common







1.

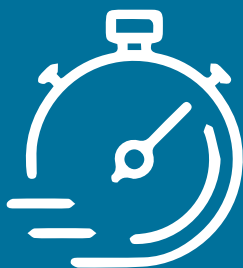
2.

3.

4.

()

5.



NO, NO GO
- NO;

GO -

- NO;



» «

», «



(EMS),

/



(
)

,
-
.

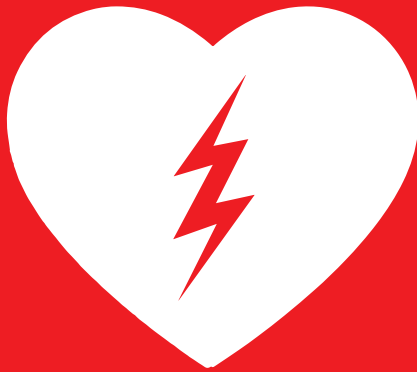


100-120

5-6



()





« »,

30:2.



5

1.

2.

3.

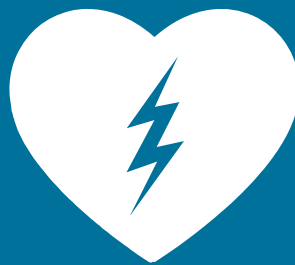
4.

5.

(eCPR)

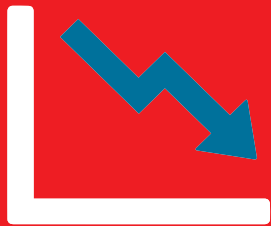


,



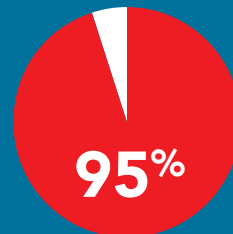
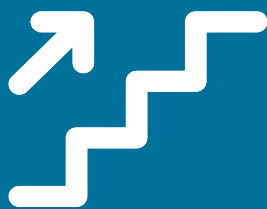
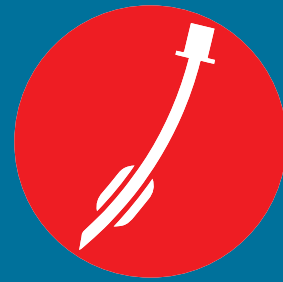
5

5

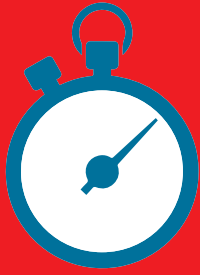




3



95%



1 /

1 (/) 1
3-5

ALS

1

3-



(eCPR)



eCPR



(eCPR)

ALS

() ,

5

*0-18 ,



ABCDE

1.

2.

SpO2 94-98%;

3.

« » 10 / () ()

4.

PBLS (ABC — 15:2),

5.

PALS.

2



0-18



ABCDE.



PLS
ABCDE

(0-18):
— —



SpO₂ 94-98% -

C



« 10 / » (1 ())

PBLS



PBLS

« PBLS ».



5



PBLS (ABC — 15:2),

PALS



E

PALS



’ ,4 /).

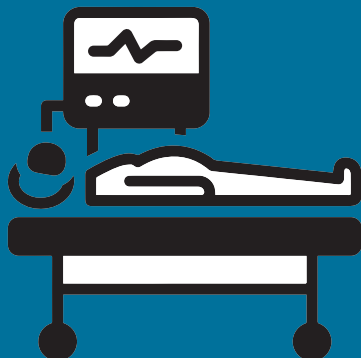
(/ (6



’ ().



(1–8) – 25 (<1) – 15 (8–12) – 20 (10 (>12) – 25 (<1)).



PALS.

2

(10–25/).



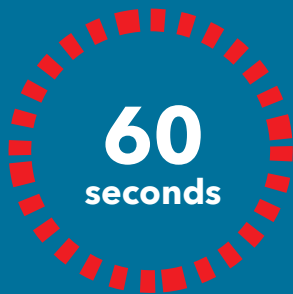
1.

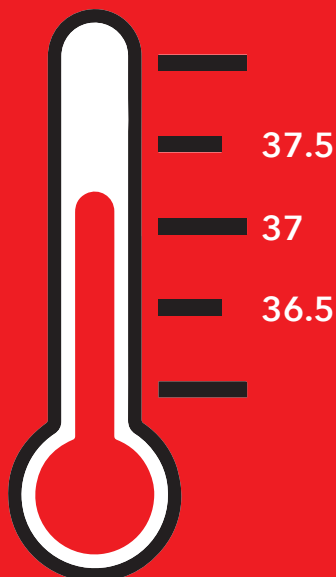
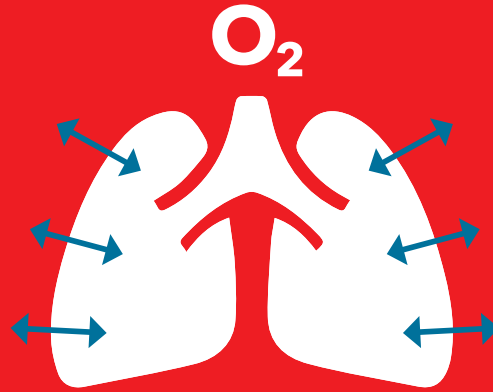
2.

3.

4.

5.





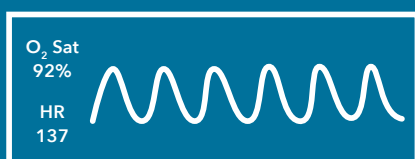
- $36,5 - 37,5 \text{ } ^\circ\text{C}$
- <32
- $36,5 - 37,5 \text{ } ^\circ\text{C}$
- $36,5 - 37,5 \text{ } ^\circ\text{C}$



+/-



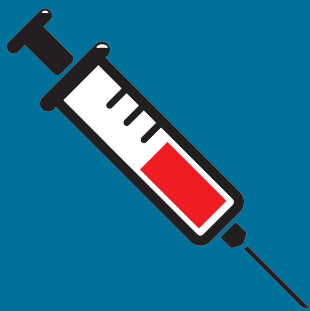
SpO2



% 5 > 100 / > 90 % 10 > 85



- 2-3 seconds, 30 H₂O
(< 32 25 H₂O)
- 21% O₂
(28-31 21-30%, < 28 - 30%)



• , 30
/ ,
• 3 : 1 , 30
• 100%
• 30 —
• - -
• (/) :



5

1.

-
-

ABCDE

2.

-
-
-
-

ALS

3.

-
- 4 Hs
- 4 Ts

4.

-
-
-
-

ALS

5.

-
- ECPR

CORONARY THROMBOSIS



ST

< 120

> 120

ST

:



ST



ALS



-
-
-
-

3



REBOA





CO2

=>

=>



ECPR



1

, EtCO₂



ECLS

ECLS

HOPE ICE,

HOPE ICE

1



ECLS

5

2021



1. () ABC
(
)
SpO2 94-98%
,
(> 100 . .) ,

2. +/-
ST

3. (TTM) (,) ,
.(

4. ,
,
.,

5.



80%

ST (STE)

()
()

,

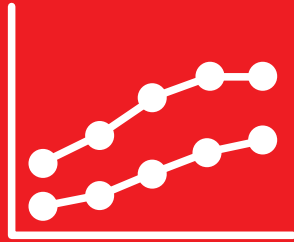
ST



(,
) ,

ST

ST



6

37°C

33°C

12-24

32-34°C

90-



32°C

36°C

24

P



30 200

94



72

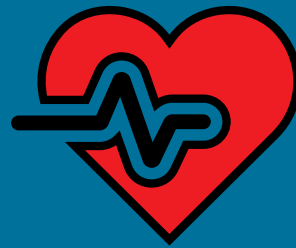
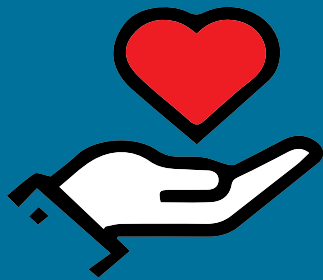
3

100%;



40-50%







5

1. , ().

2. .

3. , .

4. , .

5. 20



,

''



-

,

() ;





40°C.



1 26°C.

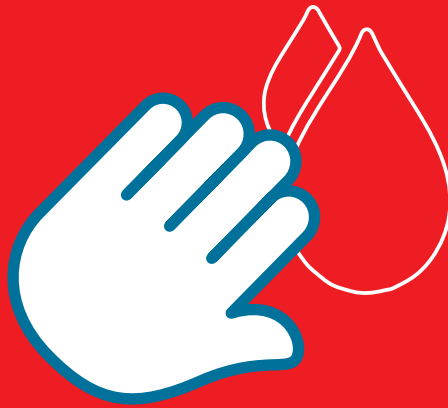


1–26 °C

39 °C.



35%







5

1.

⋮

e

2.

⋮

3.

⋮

4.

⋮

5.

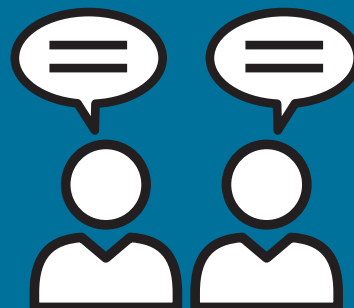
⋮





,

s



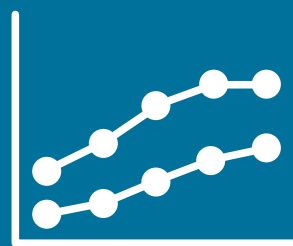
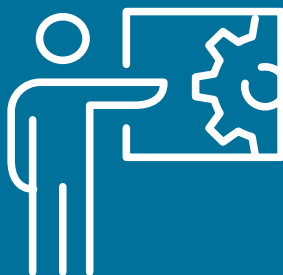


...



20-





5



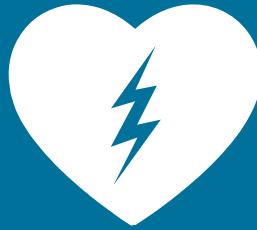
1.
.

2.
.

3.
.

4.
.

5.
.



ALL CITIZENS
of the world
can **SAVE** a life



16 OCT 2020
World Restart a Heart day

Restart a heart in 3 simple steps!

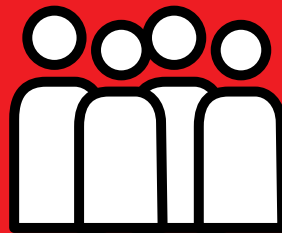
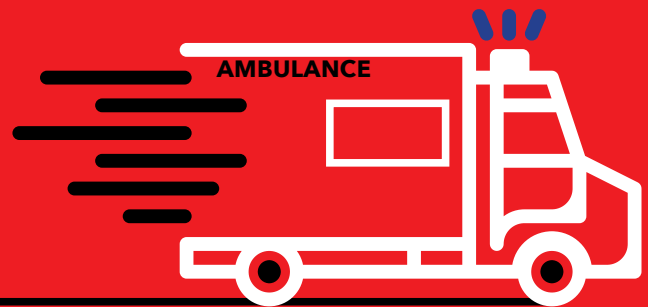
- 1 Check
- 2 Call
- 3 Compress

MORE INFO
WWW.ILCOR.ORG/WI2020
#WORLDRESTARTAHEART
ALL INSPIRED BY
ILCOR





()



KIDS SAVE LIVES





